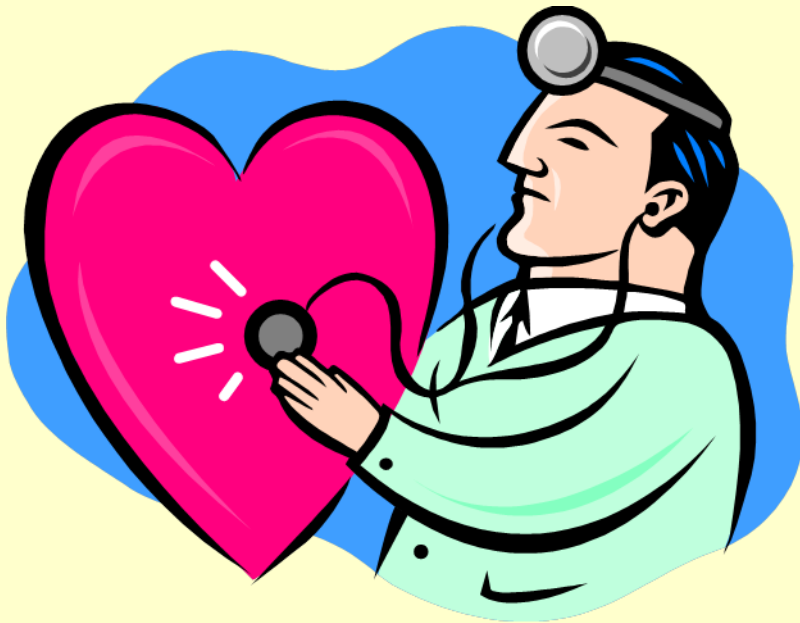


# Barnpsykiatri - samhällets viktigaste medicinska specialitet?!



Fortfarande efter 45 år,  
ett fascinerande,  
spännande, trevligt och  
utmanade arbete

# Vad fanns när jag började - I?

- 1. En välfungerande social barnavård
- 2. En välfungerande skola och en skolhälsovård
- 3. En välfungerande barnhälsovård
- 4. En välfungerande mödrahälsovård
- 5. En barn- och ungdomspsykiatri under uppbyggnad i hela landet
- 6. En ny och modern omsorgslag
- 7. Landstingen hade efter Mentalsjukvårdsreformen 1967 övertagit ansvaret för psykiatrin.

# Vad fanns dessutom när jag började?

1. Ett barnperspektiv
2. Ett välfungerande samarbete mellan BUP, SOC och Skolan
3. Ett "gemensamt professionellt språk"
4. Kunskaper om barn

# 1900-talet - barnets århundrade



Ellen Key  
1849 - 1926

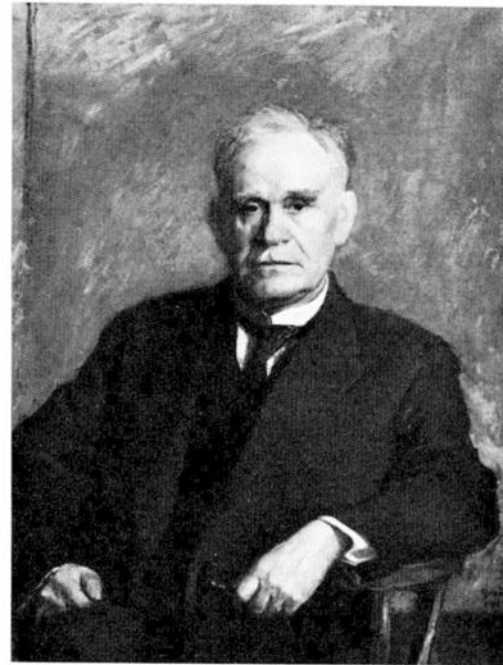
Barnets århundrade. Studie 1-2.  
Stockholm. Bonnier 1900

Budskapet = skolan och hemmet

## Två pionjärer 1910 - 1940



Alfild Tamm



ISAK JUNDELL  
Målning av D Tägtström 1932  
Foto SPA

[http://www.sad.nobelnet.se/00000465\\_2.jpg](http://www.sad.nobelnet.se/00000465_2.jpg) [2013-03-19 12:59:30]

Isak Jundell

Alfhild Tamm öppnade 1914 en poliklinik vid Stockholms stads folkskolor för barn med inlärningsproblem och talrubbningar - initierade skolpsykiatri som grenspecialitet av barnpsykiatri



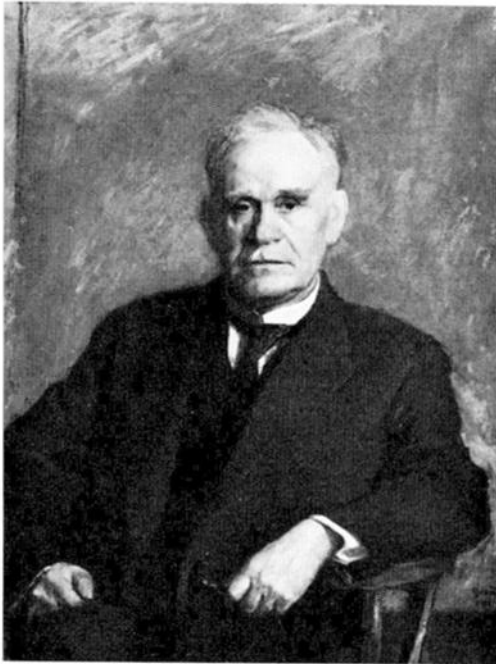
- Skolpsykiatri = Om barnens arbetsplats. Ett särskilt kunskapsområde om barns kognition, inlärningsförmåga och sociala kompetens
- Storhetstid 1920 - 1970, ansågs sedan föråldrat och omodernt

Alfhild Tamm 1874-1959, BUP-pionjär, fick 1932 Illis Quorum för sin "barnneuropsykiatriska pionjärinsatser"

- Tamm A. (1916) *Talrubbningar och deras behandling: en handledning för lärare och föräldrar*. Stockholm: Norstedt
- Tamm A. (1926) Medfödd ordblindhet och därmed besläktade rubbningar hos barn. *Tidskrift för barnavård och ungdomsskydd*. Svenska fattigvårds- och barnavårdsförbundet Tidskrift. Nr 4. sid 113-118
- Tamm A. Hellström A. (1926) Två schemata för mätning av intelligensen hos barn : 1 : Efter Binet och Simon / 2 : Efter Lewis M. Terman
- Tamm A. (1925): Kortfattad vägledning att använda vid utbildningen av lärare för sinnesslöa och andra psykiskt abnorma barn : för Slagsta seminarium
- Tamm A mf fl (1943) : Läs- och skrivsvårigheter hos barn
- Blev 1948 Medicine Hedersdoktor vid KI för sina insatser att införa psykoterapi som "modern behandling"

# Isak Jundell 1867 - 1945

## Professor i pediatrik på KI 1912 (1914) - 1932



ISAK JUNDELL  
Målning av D Tägtström 1932  
Foto SPA

- Skrev "Brustna Sinnen" barnpsykiatrins programskrift 1915, pläderade för BUP som en ny specialitet
- Öppnade i början av 1920-talet Rådgivningsbyrån vid Norrtull, den första barn- och ungdomspsykiatriska mottagningen. "Norrtull - Lovisa - S:t Göran - ALB"



Kommunerna tvingades genom ny lag att ha en social barnavård

## 1924. Johan Widén. "Den nya barnavårdslagens syftemål och medlen för dess ernående"

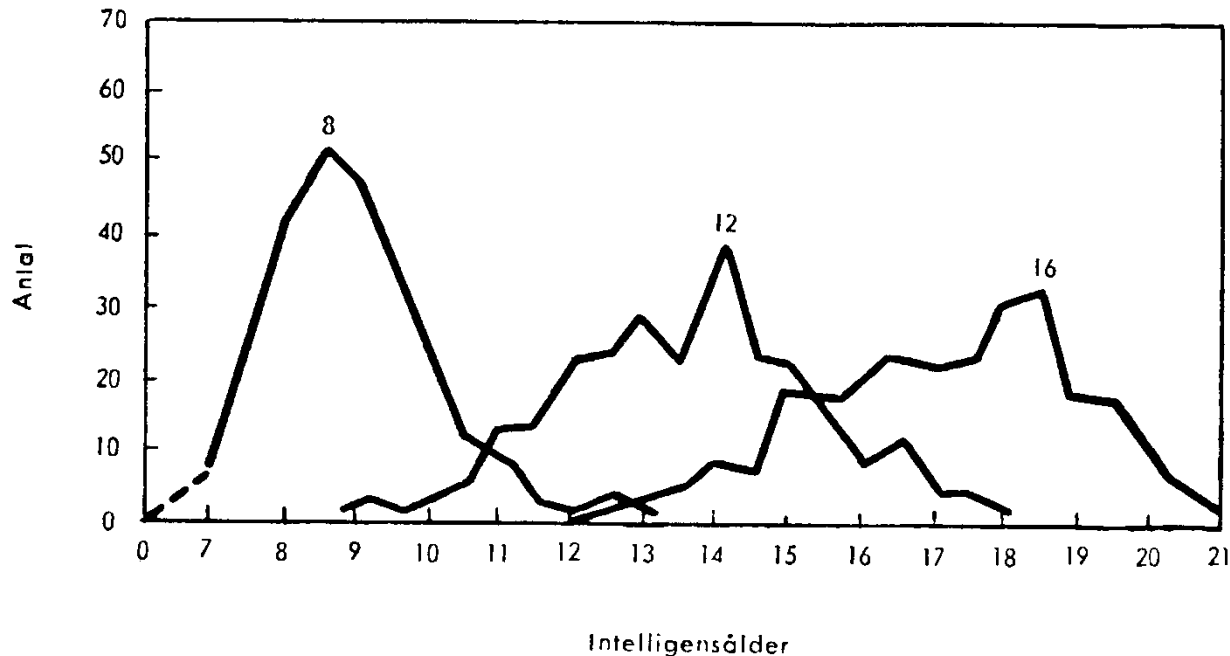
1. Lagens syfte är att ge "den barnavårdande myndigheten inom kommunen en sådan uppgift och en sådan sammansättning att härigenom såvitt möjligt säkras en verkligt god barnavård"
2. "Lagen syftar, kan man säga, ytterst till en alla krafters samverkan för lösande av den viktiga samhällsuppgift som ligger i en god barnavård" = program för social barnavård.
3. I Stockholm bestämde Barnavårdsnämnden att också ha program för psykisk barn- och ungdomsvård

Man förstod betydelsen av Barnets  
arbetsmiljö och skolans roll för att  
förebygga ohälsa

# Skolpsykiatrins arbetsområden

- Barn med specifika svårigheter, läs- och skrivproblem/räknesvårigheter
- Barn med mental retardation
- Barn med långsam inlärningsförmåga
- Barn som mognar långsamt
- Särlingarna och de överbegåvade
- De beteendestörda

# Intelligensålderns variation inom samma kronologiska åldersgrupp



Fördelningskurvor över intelligensåldern hos 167 flickor i åldern 8, 12 och 16 år. (Efter W. F. Dearborn och J. W. Rothney.) Den starka variationen i intelligensålder på de tre olika kronologiska ålderstadierna framgår tydligt.

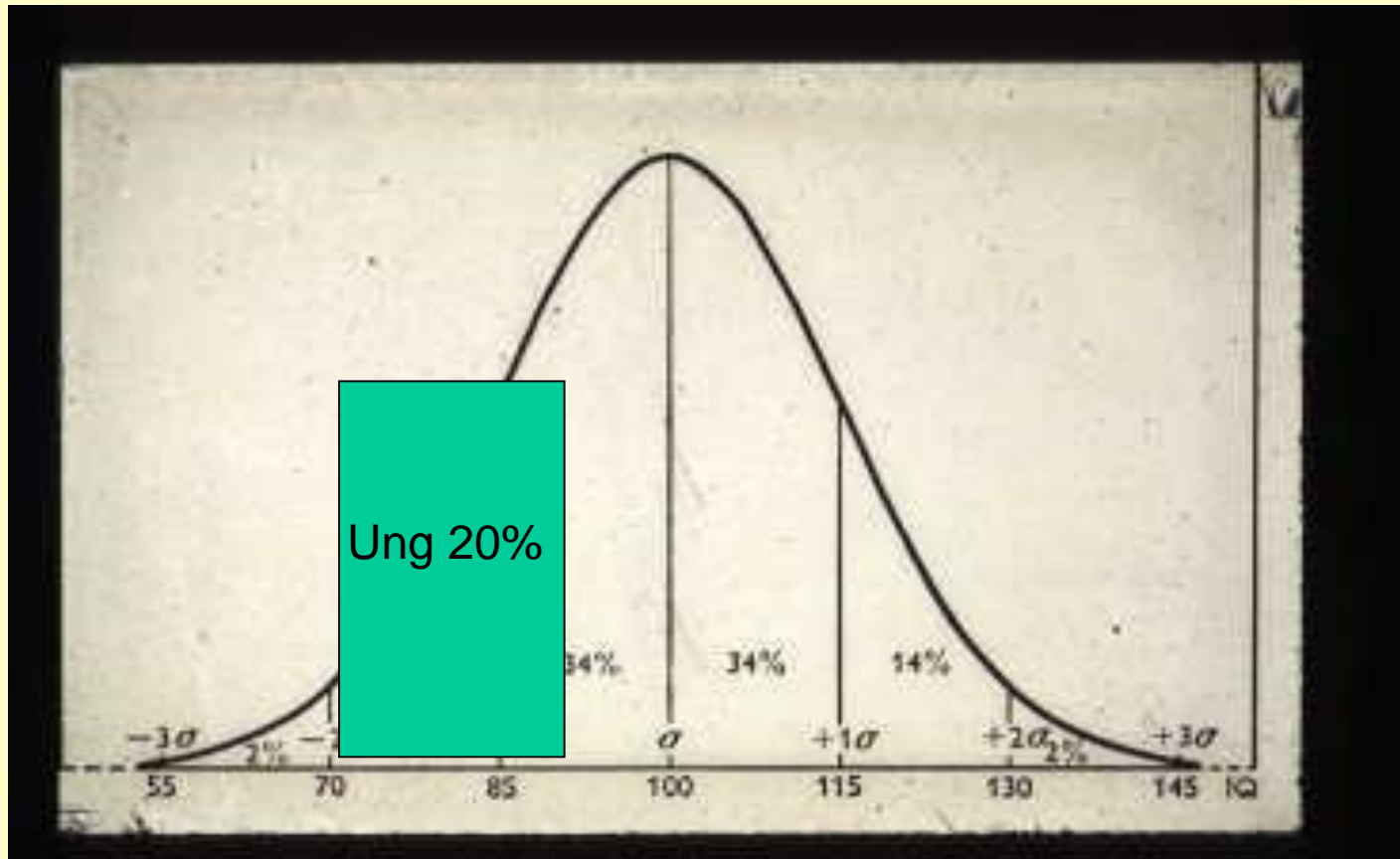
I en totalintegrerad 6:a måste läraren vara låg-, mellan- och högstadielärare, gymnasie- och universitetslärare. Med lite otur också förskole- och speciallärare

Analysera WISC efter råpoäng för att få funktionsåldern/mentala mognadsåldern uttryckt i år:mån, Exempel , pojke 8:3 ( 8 år, 3 mån gammal).

Funktionsåldern efter påpoängen enligt WISC:s delskalor

- Bildkomplettering **11:3**
- Information **11:3**
- Kodning **8:3** (deltestet är tidsberoende, pojken hade "alla rätt", men klarade inte tiden. Skulle han ha klarat alla rätt inom tiden hade funktionsåldern varit **15:9**).
- Likheter **11:9**
- Bildarrangemang **10:3**
- Aritmetik **10:3**
- Blockmönster **10:3**
- Ordförråd **12:3**
- Figursammansättning **7:9** (se ovan kodning. Hade två fel motsvarar utan tid **13:3**)
- Förståelse **10:9**
- Symbol-letning < **6:3** ( se ovan kodning. Inga fel motsvarar utan tid **15:9**)
- Sifferrepetition **11:9**

# Barn med långsam inlärningsförmåga



# Primära svårigheter hos barn med långsam inlärningsförmåga

- Perceptionsstörningar; svårt uppfatta informationen; svårt att se väsentligheter; svårt att förstå helheten
- Brister i kortminnesfunktionen
- Svårigheter i tänkandet; svårt att organisera tänkandet, att tänka abstrakt och att bilda begrepp



# Sekundära svårigheter hos barn med långsam inlärningsförmåga

- Inlärningssvårigheter; inläringen kräver längre tid, riskerar att uppleva flera misslyckanden
- Dåligt självförtroende; försiktig passiv och återhållsam i kontakten med andra
- Svårigheter att uttrycka egna behov och känslor; kan bli impulsiv och distanslös i kontakten med andra
- Ökad risk att utveckla psykiska störningar; svårigheter i att bearbeta sinnesintryck, faktiska händelser och känslor

## Torsten Ramers avhandling 1946

- A follow-up study of 626 special-class cases and 589 control cases born 1905-1917
- "En studie av barn med långsam inlärningsförmåga och hur undervisningen påverkade hälsa och beteende"

# Man ändrade skolan

1946 - 1970 en skola på  
läkepedagogisk grund där  
undervisningen anpassades  
individuellt till barnets förmåga



Peter Tillberg -Blir Du lönsam lille vän?

En modern omsorgslag infördes i två steg

# Vård av mentalt retarderade fram till 1950-talet



Ett exempel på hur miljön kan påverka den känslomässiga utvecklingen, förmågan till socialt samspel, empati osv.

Man hade kunskaper  
om barn

Respekt för:

1. De individuella  
skillnaderna!

2. Mognads-  
förloppen

Foto av 4 barn 8-14 år  
som illustrerar den stora  
normalvariationen när  
det gäller mognad och  
tillväxt

Om mognadsförloppen visste man att:

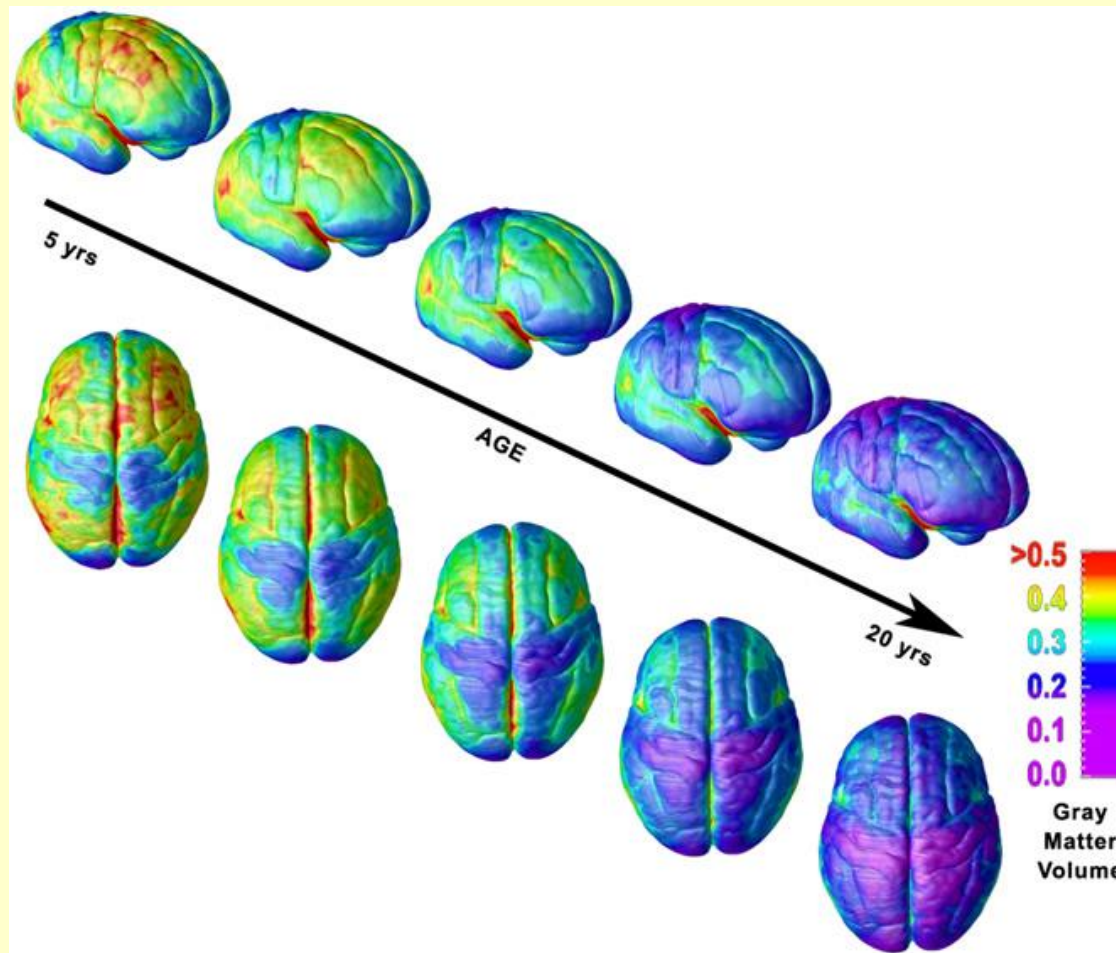
- Kroppen förändras
- Hjärnan förändras
- Beteendet förändras
- Kognitionen förändras
- Den sociala kompetensen förändras
- Stora könsskillnader
- Stor individuell variation



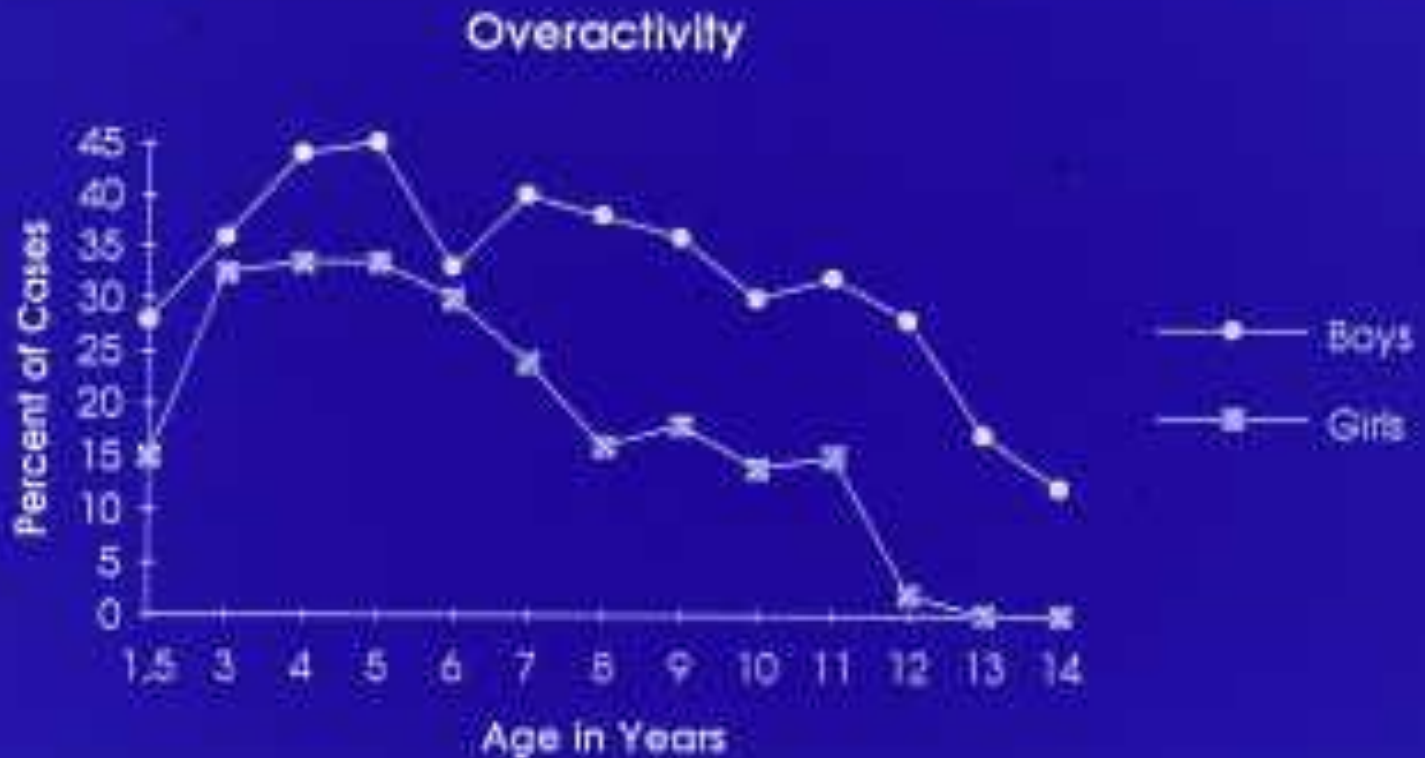
# Några spännande äldre svenska undersökningar

- EEG-Olofsson O, Petersén I. Sex differences in the EEG of normal and young persons aged 1 to 21 years. *Acta Paediatr Scand Suppl.* 1970; Suppl 206
- Eeg-Olofsson O. The development of the electroencephalogram in normal children and adolescents from the age of 1 through 21 years. *Acta Paediatr Scand Suppl.* 1970; Suppl208
- Eeg-Olofsson O. Longitudinal developmental course of electrical activity of brain. *Brain dev.* 1980;2(1):33-44.

# Rapoport, Giedd et al, 2010: Regional Maturation of Cortical Thickness: Ages 4-21 Years

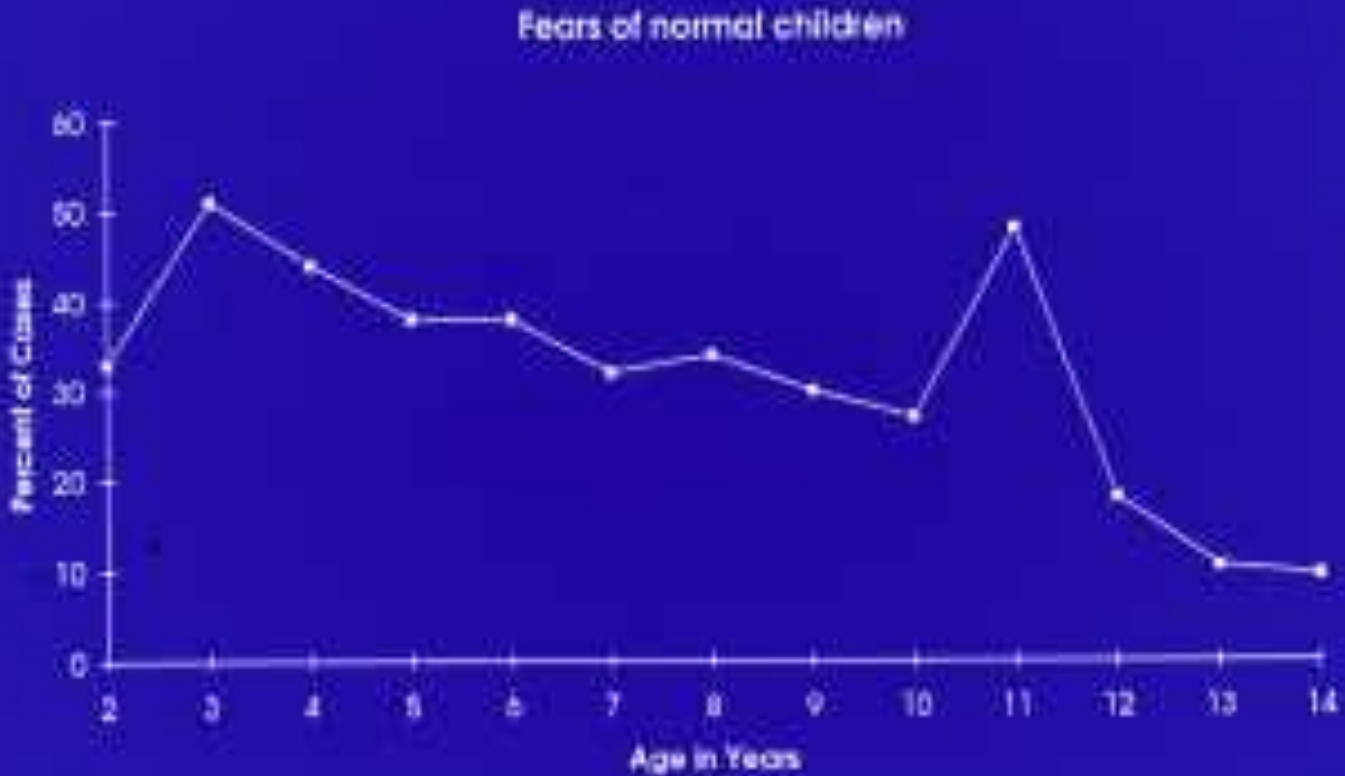


# Beteendet förändras



(Adapted from MacFarlane et al., 1974, University of California Press)

# Förpubertetsåren !!



(Adapted from MacFarlane et al., 1954, University of California Press)

## Kognitionen förändras

1948! On the stability of mental test performance between two and eighteen years.

For 60% IQ changed 15 points or more

For 9 % IQ changed 30 points or more

Some individuals show consistent up- or downward trends in IQ of as much as 50 points!

# Moderna fynd: IQ kan förändras

- Ramsden S, Richardson FM et al.
- Verbal and non-verbal intelligence changes in the teenage brain.
- Nature. 2011 Oct 19;479(7371):113-6

Kom ihåg  
den  
individuella  
variationen

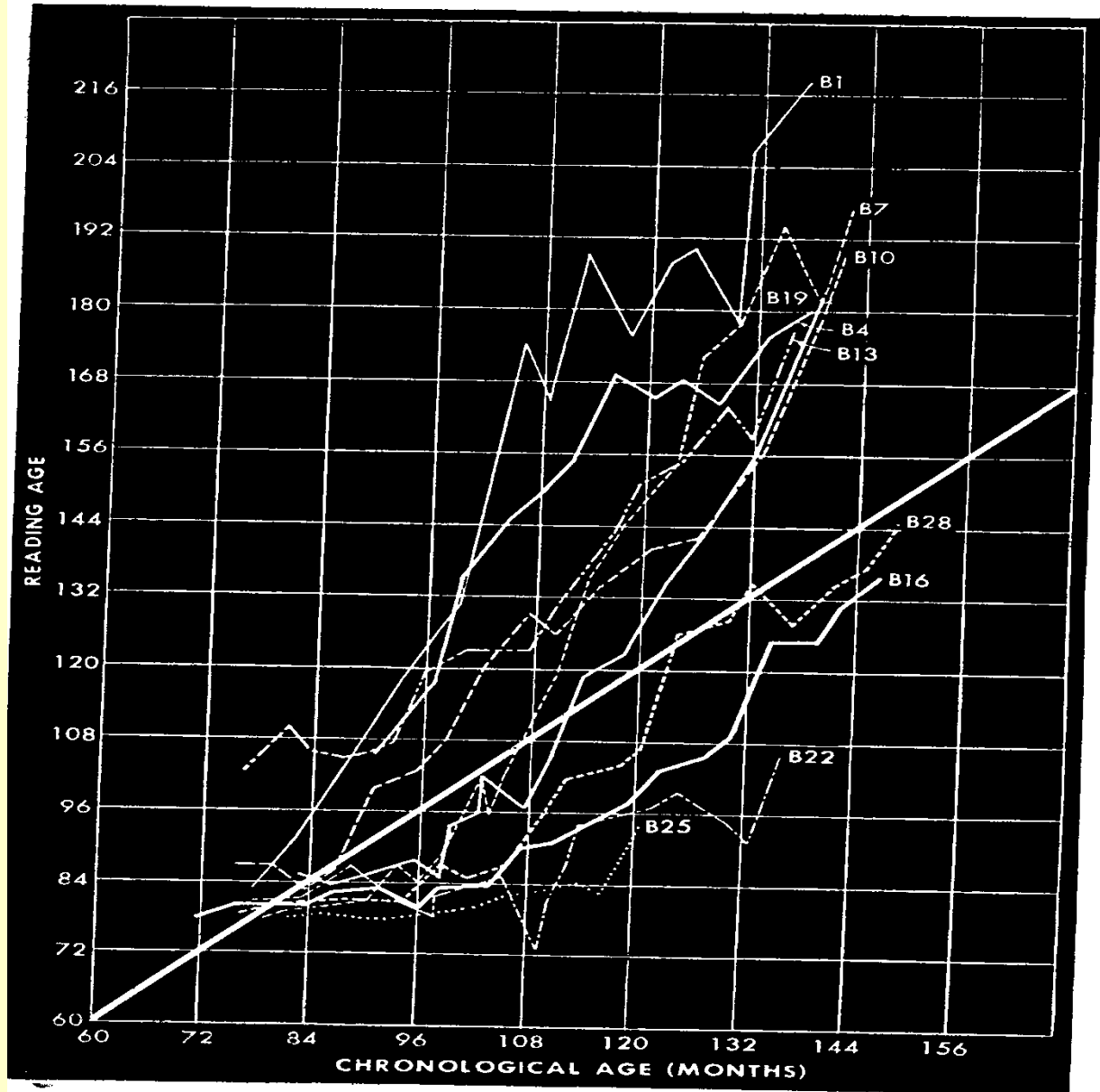


FIGURE 6.1 Individual growth curves in reading for ten boys.

## Fanns ADHD? Ja, men kallades Cerebral Damage i USA

USA. Bakwin och Bakwin 1960, "Clinical management of behaviour disorders in children"

Cerebral Damage: The symptom complex of hypermotility, impulsiveness, short attention span, rapid change of mood, variable memory, and poor performance in arithmetic.

Must be differentiated from a disturbance due to exogenous causes, i.g. improper home environment.

Treatment: benzedrine is the drug of choice. Meprobamate can be used to decrease anxiety and tension.



Kallades i Sverige för "det organiska hjärnlesionella syndromet"

Anna-Lisa Annell 1958, Elementär Barnpsykiatri, 1:a uppl

Behandling: Av störst betydelse är amfetamin och dess derivat.

Anna-Lisa Annell 1972, Elementär Barnpsykiatri, 3:e uppl.

Behandling: Tidigare användes i dessa fall amfetamin eller amfetaminderivat, men dessa preparat är numera förbjudna på grund av den tillvänjningsrisk de visade sig ha hos vissa ungdomar och vuxna. Någon tillvänjningsrisk hos barn har aldrig observerats.

## Om Cerebral Damage från 1950 till idag

### USA, DSM:

- Minimal Cerebral Damage
- Minimal Brain Dysfunction, 1963
- ADD, DSM III, 1980
- ADHD, DSM III-r, 1987
- AD/HD, DSM-IV, 1994
- AD/HD, DSM-5, 2013

Vi hade stora kunskaper!

- Vad har hänt?

## Vad hände 1970 - 1990?

- 1. Skolan förändrades
- 2. Socialtjänsten förändrades
- 3. Omsorgslagen förändrades
- 4. Barnpsykiatrin förändrades

## Ramers budskap 1965

Läkartidningen Vol 62, No 4: 286 - 292

- Barn med inlärningssvårigheter och beteendeproblem kommer att få den psykiska hälsan försämrad och riskerar social utslagning och kriminalitet i den nya skolan

# De nio stegen i en barnpsykiatrisk utredning

1. Noggrann anamnes
2. Validering av anamnesen med objektiv inf
3. Somatisk u-sökn: inkl neurologiskt status, rtg, lab, provtagningar, bedömning av arb.ter och sjukgymnast etc
4. Psykologutredning: begåvning, perception, personlighet, familj etc
5. Pedagogisk bedömning: faktisk kompetens; specifika inlärningssvårigheter etc
6. Social utredning: familj, ekonomi, föräldrafunktion etc
7. Observation i olika miljöer
8. Psykiatrisk bedömn av både barnet och föräldrarna
9. Barnpsykiatrisk diagnos

## Vad här hänt 1990 - 2015?

- 5. Skolan Kommunaliserades
- 6. LSS infördes
- 7. Det fria skolvalet
- 8. Behandlingshemmen försvann
- 9. Barnpsykiatrin förändrades ännu mer

Så här tänkte vi  
år 2000:  
En vision  
Av framtidens  
Psykiatri och  
barnpsykiatri





Anna Wahlgren 2009

Barnpsykiatrin - en dödsfälla!

*Ur Barnaboken 2009 (sid 736):*

*20 procent av alla västvärldens spädbarn under ett år ges i dag psykofarmaka (2008).*

*I Sverige har förskrivningen av lugnande medel och sömnmedel till barn ökat med 200 procent, varav 30 procent till barn 0 - 4 år, sedan år 2000*

Vad har vi gjort?

Vi har ersatt barnperspektivet med ett föräldraperspektiv!

Precis som i Monopol har vi gått ett varv runt och är nu tillbaka på "Gå"??

KVA:s State of the science konferenser 2010  
I Trender över tid

II Skola, lärande och barns psykiska hälsa.

**Sammanfattning I**

- Panelens bedömning är att det har skett en ökning av vissa typer av psykisk ohälsa hos ungdomar, till exempel nedstämdhet och oro, från mitten av 1980-talet till början av 2000-talet. Andelen flickor med problem har i vissa fall dubblats eller tredubblats. Pojkarna följer flickornas uppåtgående trend, men betydligt färre anger att de känner nedstämdhet och oro.

**Sammanfattning II**

- Skolan har en stor betydelse för barns psykiska hälsa. Att de första skolåren blir en positiv erfarenhet, och att barnet lär sig läsa, är otvetydigt viktigt för barnets fortsatta lärande och för att det ska må bra. Dåliga skolprestationer leder till en låg självkänsla. Det kan också leda till utagerande beteenden, som i sin tur förstärks om lärare och kamrater reagerar negativt på barnets beteende.

Från 2016 och framåt krävs  
Renässans om betydelsen av  
barnets individualitet, hemmet och  
skolan

# Vi måste!

- Återskapa barnperspektivet
- Skippa New Public Management
- Få politiska nämnder i varje kommun som kan barn och skola
- Utveckla socialt behandlingsarbete
- Få en ny skola och riktig pedagogik
- På nytt låta barn- och ungdomspsykiatrin bli tvärvetenskaplig

# Barnens arbetsmiljö, dagens skola 1970 - 2013



ADHD, Dyslexi, Aspergers Syndrom, beteendeproblem är vanliga!

# Framtidens skola



Gammal pedagogik i modern form

Rosemary Tannock & Rhonda Martinussen . Understanding Learning Differences, 2001:vol 59: 3: 20 - 25

New findings suggest that ADHD is a learning disorder rather than a behavioral disorder. Thus, teaching strategies that target cognitive weaknesses may be more effective than behavioral management techniques in promoting academic success for students with ADHD



Det framtida  
livet  
som vuxen  
formas i inter-  
aktionen mellan  
arv och miljö

“Konstitutionen,  
familjen och  
skolan”



# Slut



Morgondagens barn-  
psykiatri =  
helhetsmodellens  
återkomst  
Barnet  
Familjen  
Skolan!